

CONTACTS

Coordination, Diffusion et contact
artistique : François Guillemette
francoisguillemette@hotmail.fr
06 63 95 89 45

Technique : Rémi Athonady
remiathonady@gmail.com
06 87 26 26 89

Cirque
ROUAGES



Association Salubrin
Cirque Rouages chez
M. Finot
1 allée Beauregard
55000 Bar-le-Duc

ZORRO

Manuel de Justice à l'usage de la Jeunesse

Fiche technique pour espaces équipés

Nous accordons une importance particulière à ce document : notre souci est de vous offrir le spectacle dans les conditions qu'il requière. **N'hésitez pas à nous contacter si l'un des points vous pose problème. Nous nous efforcerons d'y remédier ensemble et de nous adapter pour le mieux.**

Jauge : 200 personnes

Durée du spectacle : 45 min

Temps de montage : 4h (montage du décor, balances, focus lumière et filage)

Temps de démontage : 60 min

Espace Scénique :

8m d'ouverture, 7m de profondeur, 3m de hauteur

Sol plat, dur et lisse : pas de graviers, ni sable, ni herbe car éléments de décor sur roulettes

Fond de scène indispensable

Lieu de jeu calme

↳ *Merci de nous envoyer des photos du lieu de jeu*

Besoin électrique :

2 prises 16A, prévoir des rallonges

Besoin Son :

Diffusion stéréo en façade adaptée à la taille de la salle ;

Retour au plateau ;

2 D-I sur scène permettant de reprendre nos 2 loopers ;

2 alimentations 16 A 220V protégées par des différentiels 30mA minimum permettant de brancher nos 2 looper, disposé au lointain mitar ;

Table son en régie.

Besoin Lumière :

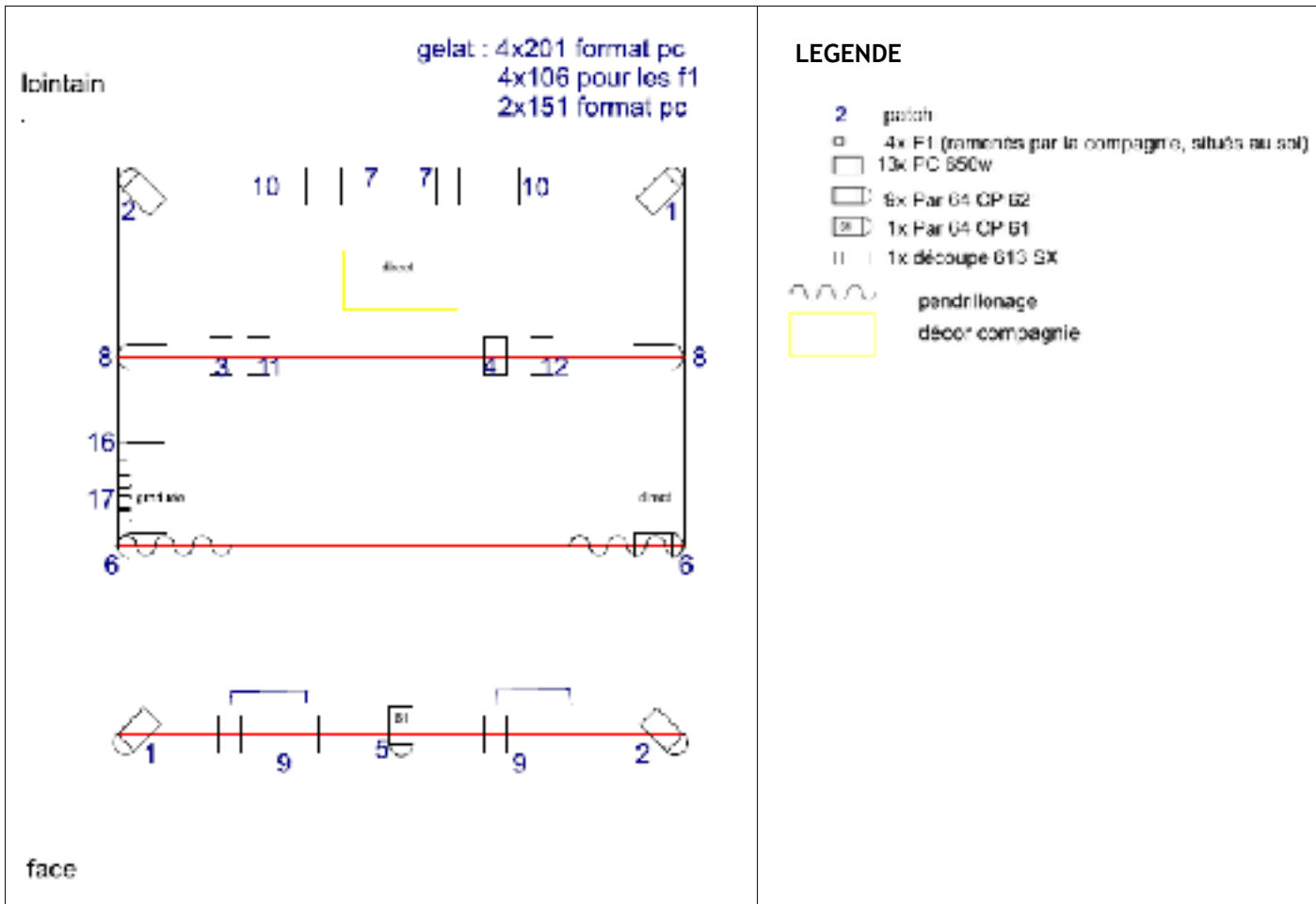
A fournir par l'organisateur :

13x PC 1kw avec crochet et porte-filtre
 9x Par 64 CP 62 avec crochet et porte-filtre
 1x Par 64 CP 61 avec crochet et porte-filtre
 1x découpe 1kw 613 SX avec crochet
 18 circuits 3kw gradués
 Un DMX 5 points reliant les gradateurs à la régie

Ramené par la compagnie:

4x F1 sur platine
 Un ordinateur
 Un boîtier usb-dmx en guise de jeu d'orgue

↳ Le plan de feu sera installé avant la venue de la compagnie :



Equipe: 2 comédiens et 1 technicien. Selon les cas : 1 chargée de production/diffusion

Personnel demandé : un régisseur pendant l'installation et la/les représentation(s) du spectacle

Conditions spécifiques :

Accès au lieu de représentation 3h avant le début du spectacle
 Accès d'un véhicule à proximité immédiate de la scène
 Loge proche de la scène, chauffée et sécurisée, dotée d'une table, de 3 chaises, d'eau, de fruits et de collations.

MERCI !

