

FICHE TECHNIQUE

STEK – Cie Intrépidus

MAJ 03/2025

**CETTE FICHE TECHNIQUE FAIT PARTIE INTEGRANTE DU CONTRAT DE CESSION
MERCY D'Y PORTER UNE ATTENTION TOUTE PARTICULIERE**

SPECTACLE Slapstick tout public à partir de 6 ans
4 interprètes
1 régisseuse lumière
Jauge: 350 max
Durée : 50min

1 seule représentation sera possible par jour.

GRADINS Le spectacle peut se jouer en frontal comme en configuration semi-circulaire (140° maximum)

PLATEAU Ouverture mur à mur : 12m (min : 8m)
Profondeur : 10m (min : 7m)
Hauteur gril : 7m (min : 4m)

IMPERATIVEMENT → SOL PLAT ET DUR

Sur lequel doit pouvoir rouler un container poubelle de 750 l et 25kg (fourni par la cie)

Néanmoins la cie étudie toutes propositions, en informer impérativement le régisseur

Sol noir SANS TAPIS DE DANSE

Si sol blanc ou clair, prévoir tapis de danse mais veiller à très bien les fixer (peut représenter un danger pour les cascades, et le roulage du container)

Eviter les tapis neufs, ils seront salis pour la mise

Le container poubelle n'est pas à vue au début du spectacle :

- si scène en hauteur, prévoir un espace pour le cacher au plateau

- si scène au sol, étudier un moyen simple de l'amener au plateau

ATTENTION : dans tous les cas la poubelle ne devra pas être à vue du public pendant l'entrée spectateurs (les artistes y entrent au dernier moment)

Si cela est possible, eau versée au plateau (20 à 40 l en fonction des lieux)

A définir au moment

Papiers et poussière au plateau, ce n'est pas nécessaire de le laver avant le jeu

Prévoir un nettoyage à l'issue de la représentation (balais, aspirateur à eau, serpillère)

Merci de mettre à disposition machine à laver et sèche linge

Les artistes sont autonomes et adaptables, ils n'ont besoin de rien mais pourront vous faire des demandes de dernière minute !!

En fonction des lieux, ils seront amenés à utiliser et investir les passerelles, circulations, balcons, hall d'entrée, salle... pour la scénographie (sacs poubelles, balais, échelles, palettes, cartons...) et pour le jeu. Ils aiment beaucoup, lorsque c'est possible, changer les codes habituels du public, comme par exemple le faire entrer par le plateau.

A définir sur place au moment

DRAPERIE

Fond de scène

Boîte noire à l'italienne à étudier en fonction des salles

EFFETS SPECIAUX

- Pâte à feu sans fumée (notice d'utilisation jointe au dossier technique)
- Fumée lente
- **PENSER A DESACTIVER ALARME INCENDIE**
- **PREVOIR EXTINCTEUR CO2 AU PLATEAU A COUR ET UN SCEAU DE SABLE**

ACCESSOIRES Fournis par la cie (**SI LA CIE SE DEPLACE EN CAMION**)

- un container poubelle 750 l
- un caddie « son » contenant une enceinte, une console de mixage et un sampler/séquenceur
- un barbecue métallique sur pied où seront placées pâte à feu et fumée lente

A fournir

- sacs poubelles 30 l et 50 l, 1 paquet de chaque
- 1 poubelle 100 l
- 2 poubelles 50 l et/ou 30 l

SON

Fourni par la cie et placé dans le caddie son :

- 1 sampler/séquenceur (sortie en RCA)
- 1 console analogique Mackie 6 entrées / 2 sorties
- 1 bain de pied (entrée en XLR)

A fournir :

- 1 système de diffusion adapté à la salle
- 1 plan au lointain sur pied
- 1 micro HF main + émetteur (le récepteur sera placé en régie)

Si le système de diff fixe se situe en salle, celui-ci sera délayé sur le lointain à notre arrivée

- 1 console numérique 12 entrées (besoin de 3) / 4 sorties
- 2 DI PASSIVE mono (ou 1 stéréo) pour le sampler
- 2 adaptateurs RCA mono vers XLR ou Jack selon les DI

CABLAGE A PREVOIR au LOINTAIN CENTRE :

- 2 XLR pour récupérer la sortie de la console
- 1 XLR pour renvoyer l'instru dans l'enceinte mobile au plateau
- 1 direct 16A

LUMIERE

1 console lumière 48 circuits avec mémoires

Gradateurs : 48 x 2kW

4 découpes 613 SX

17 PC 1kW

3 PAR CP61

7 PAR CP62

4 rampes T10 – PAS DE LED SVP

3 Horizïodes 1kW ou équivalent pour lumière public

Références gélatines :

Lee : 201

Rosco : #132 pour les PC s'ils irisent

Cette liste sera adaptée en fonction des salles, plan de feu donné à titre indicatif

LOGES

Loges pour 4 artistes avec toilettes, douches, portant, cintres, miroirs plein pieds et miroirs de table
Petite collation, boissons (eau, jus de fruits, thé, café), spécialités locales appréciées

Pour le jeu : min. 4 petites bouteilles d'eau en plastique par représentation

PERSONNEL

- 1 régisseur plateau
- 1 régisseur lumière
- 1 régisseur son

Ceci est une proposition, basée sur la polyvalence des postes, nous laissons les responsables techniques estimer et proposer l'organisation du personnel en fonction de leur salle.

Pour le jeu :

Prévoir un bénévole pour jouer le baron, celui-ci sera briefé au plus tard ¼ d'heure avant l'entrée public

PLANNING

Selon les durées de voyage et/ou si représentation en matinée, arrivée à J-1 soir ou J-2 soir

Planning type à affiner en fonction des salles :

J-1 :

Prémontage lumière

J0:

1 service le matin :

Réglages lumière

Mise plateau

1 service l'après-midi :

Balances son

Conduite lumière

Installation scéno

Raccords jeu

Echauffement et prise plateau : 2h avant le spectacle, pas besoin de personnel sur ce temps, juste l'accès au plateau

Spectacle : 50 min environ

Démontage: 2h

MERCI DE FAIRE PARVENIR AU REGISSEUR UNE FICHE TECHNIQUE ET UN PLAN DETAILLE

**SUIVANT LES SALLES, CETTE FICHE TECHNIQUE PEUT ETRE ADAPTEE
N'HESITEZ PAS A NOUS CONTACTER**

NOUS SOMMES TRES HEUREUX DE VENIR JOUER CHEZ VOUS, MERCI DE VOTRE ACCUEIL !!

CONTACTS

Régisseuse : Clélia TOURNAY / 06 78 98 44 99 / clelia.tournay@yahoo.fr

Artistes :
Ani / 07 49 96 29 66
Mario / 07 69 72 94 20
Otti / 07 81 33 36 19
Léo / 07 70 47 94 23

Production : La Favorita Productions 79 chemin des cèdres 07140 Malbosc

Diffusion : Magali Lardoux – +33 (0)6 15 08 86 93 – diffusion.intrepidus@gmail.com



PATE A FEU COLLE

FICHE DE DONNEES DE SECURITE

I- IDENTIFICATION

- 1.1 : PATE A FEU COLLE. Référence n° IIPFC1, IIPFC5 et IIPFC10.
- 1.2 : Le produit PATE A FEU COLLE est utilisé pour créer des effets de flamme en intérieur et/ou extérieur. La flamme produite est de couleur légèrement orangée et ne génère quasiment pas de fumée.
- 1.3 : Produit commercialisé par la société PYROFOLIE'S, domiciliée 18 Rue Notre-Dame de Lorette, 75009 PARIS.
Téléphone : 00 33 1 55 07 86 00
- 1.4 : Appel d'urgence : 00 33 1 45 42 59 59. Ce numéro donne accès à la liste des centres antipoison les plus proches et à leur numéro de téléphone.

II – COMPOSITION / INFORMATIONS SUR LES COMPOSANTS

- 2.1 : Poudre imbibée de Propane-2-ol.
- 2.1.1 : Produit irritant et facilement inflammable. Produit non dangereux pour l'environnement ou l'ozone.
- 2.2 : Voir 2.1.
- 2.3 : Numéro CAS : 67-63-0. Numéro CE : 200-661-7.

III – IDENTIFICATION DES DANGERS

Dangers pour l'homme par inhalation : Sous forme de vapeur, la PATE A FEU COLLE provoque une irritation légère des yeux, du nez et de la gorge après 3 minutes d'exposition.

Dangers pour l'homme par contact avec la peau : L'effet irritant pour la peau est négligeable.

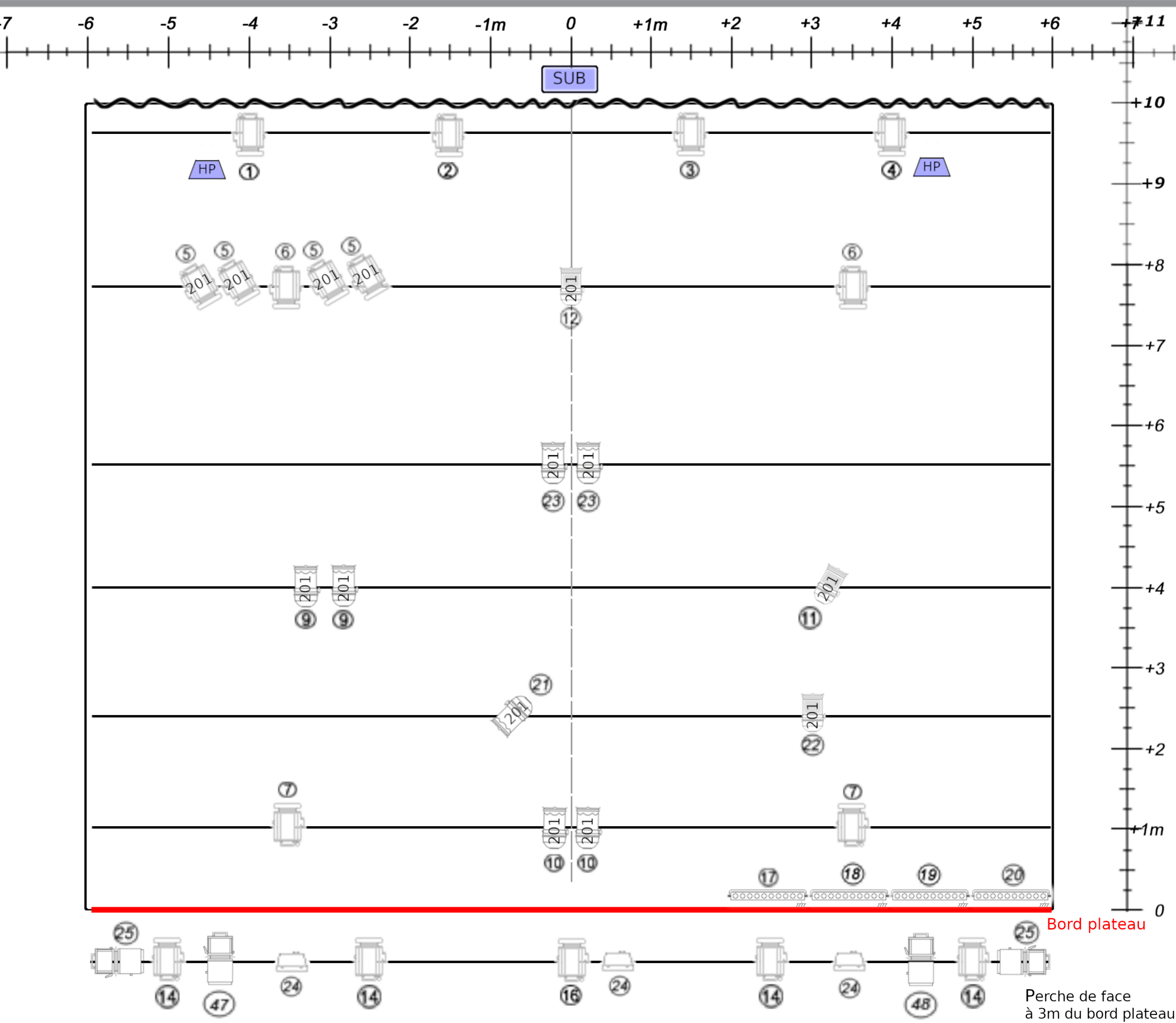
Dangers pour l'homme par contact avec les yeux : Sur l'œil, la PATE A FEU COLLE ne provoque qu'une sensation de brûlure mais pas de lésion si un lavage à l'eau intervient quelques secondes après le contact.







Dangers pour l'homme par ingestion : Une ingestion accidentelle d'environ 40 ml de PATE A FEU COLLE provoque, après quelques heures, des céphalées modérées à très sévères et une sensation de dépression. Une ingestion accidentelle d'une dose massive entraîne des troubles digestifs (vomissements répétés) et, 30 à 60 minutes après l'ingestion, un syndrome ébrioux pouvant aller jusqu'à un coma calme, hypotonique et aréflexique accompagné fréquemment d'hypothermie, de dépression respiratoire et d'hypotension. Une complication hémorragique digestive et/ou une insuffisance rénale aigüe est possible. Des cas mortels ont été rapportés, révélant alors des lésions du foie.

Danger pour l'environnement : Nul, sauf dans les installations classées pour la protection de l'environnement. (Consultable dans la brochure n°1001 du Journal Officiel, aux numéros 1431, 1432, 1433 et 1434.)

18 rue Notre Dame de Lorette
75009 PARIS
Tél : 01 55 07 86 00 - Fax : 01 53 21 06 54

STEK CIE INTREPIDUS



-  Découpes type 613 SX x4
-  PC 1kW x17
-  PAR 64 CP61 x3
-  PAR 64 CP62 x7
-  T10 au sol x4 - pas de led svp
-  Cycliodes x3
ou équivalent gradué pour public

GELATINES

- LEE FILTER 201
- ROSCO #132
à prévoir sur les PC s'ils irisent

HAUTEUR GRIL = 7M

 **HP** Système de diffusion adapté à la salle
Placée au lointain

 **SUB** SUB placé au lointain

ECHELLE 1 : 50

VERSION FRONTALE

MAJ : 08/24

Perche de face
à 3m du bord plateau